

ИЗВЕЩЕНИЕ № 34 (54:35:101410:322)

о предстоящем выделе в натуре доли в праве общей долевой собственности и об осуществлении согласования местоположения машино-места с участниками общей долевой собственности

Кадастровым инженером

Басалаевой Ириной Валентиновной

(фамилия, имя, отчество (при наличии)),

почтовый адрес: 630501, Новосибирская область, Новосибирский район, рабочий поселок Краснообск, тер.микрорайон 3, д.2, кв.115, e-mail: kadisnsk@mail.ru, телефон +79538789805, номер квалификационного аттестата 54-14-519, номер регистрации в гос. реестре лиц, осуществляющих кадастровую деятельность – 3877

почтовый адрес, адрес электронной почты, номер контактного телефона, номер регистрации в государственном реестре лиц, осуществляющих кадастровую деятельность)

выполняются кадастровые работы в отношении помещения (здания, сооружения) с кадастровым № 54:35:101410:322, расположенного: город Новосибирск, улица Семьи Шамшиных, д. 20., номер кадастрового квартала 54:35:101410. Машино-место № 34.

(адрес (иное место нахождения), номер кадастрового квартала)

в связи с образованием машино-места в счет доли в праве общей долевой собственности на помещение (здание, сооружение).

Заказчиком кадастровых работ является

Бондарев Олег Вячеславович, тел +7 923-609-05-05

(фамилия, имя, отчество)

(при наличии) участника общей долевой собственности, осуществляющего выдел в натуре своей доли в праве общей долевой собственности, номер его контактного телефона, адрес электронной почты (при наличии)

С проектом технического плана машино-места можно ознакомиться:

Новосибирская область, г. Новосибирск, пр-т К. Маркса, 2, офис 413, с 9:00 до 17:00, в рабочие дни.

(указывается порядок ознакомления с проектом технического плана образуемого машино-места, место или адрес, где с этим проектом можно ознакомиться)

При наличии возражений в отношении местоположения машино-места такие обоснованные возражения в соответствии с частью 3.7 статьи 6 Федерального закона от 3 июля 2016 г. № 315-ФЗ "О внесении изменений в часть первую Гражданского кодекса Российской Федерации и отдельные законодательные акты Российской Федерации" (далее - Закон № 315-ФЗ) направляются кадастровому инженеру по почтовому адресу: 6300373, Новосибирская область, г. Новосибирск, пр-т К. Маркса, 2, офис 413 и (или) адресу электронной почты: kadisnsk@mail.ru, а также в Управление Росреестра по Новосибирской области

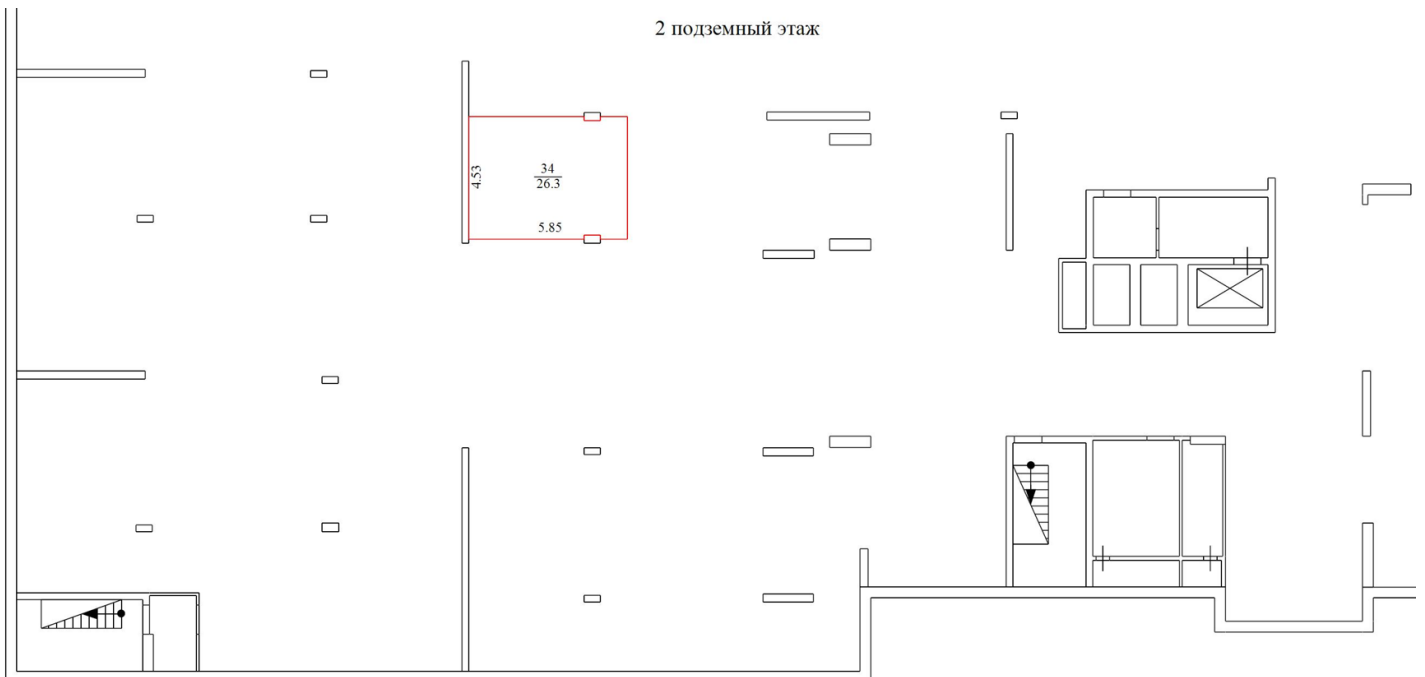
(указывается наименование территориального органа федерального органа исполнительной власти, уполномоченного на осуществление государственного кадастрового учета, государственной регистрации прав, ведение Единого государственного реестра недвижимости, по месту расположения помещения (здания, сооружения), в котором осуществляется образование машино-места (далее - орган регистрации прав)

по почтовому адресу: 630091, г. Новосибирск, ул. Державина, д. 28

либо по адресу электронной почты: 54_upr@rosreestr.ru

Дата окончания приема возражений участников общей долевой собственности в отношении местоположения машино-места 18.05.2026 г.

Фрагмент графической части проекта технического плана образуемого машино-места:



(приводятся либо фрагмент графической части проекта технического плана образуемого машино-места с отображением местоположения машино-места в масштабе, обеспечивающем его видимость, либо слова "размещен по адресу:" и ссылка на страницу сайта в информационно-телекоммуникационной сети "Интернет", позволяющая ознакомиться с фрагментом графической части проекта технического плана)